

Der Evangelische Friedhof in Wattenscheid-Westenfeld liegt seit 1894 an der Westenfelder Straße. Der vielfältige Baumbestand und die Heckenpflanzungen vermitteln einen parkähnlichen Charakter. So wird der Friedhof in seiner unmittelbaren Nähe zum Wattenscheider Zentrum von der Bevölkerung nicht nur als Begräbnisstätte, sondern auch als grüne Oase mitten in der Stadt als Ort der Erholung und Begegnung angenommen. Der Friedhof ist eng mit der Geschichte der Stadt Wattenscheid verbunden.



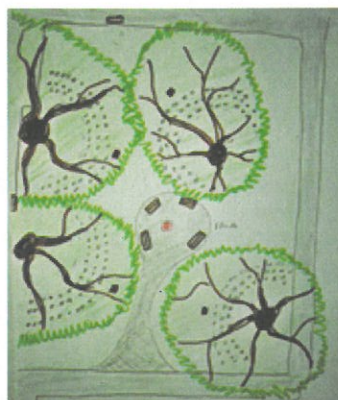
So halten zwei Begräbnisfelder die Erinnerung an die Toten des ersten und zweiten Weltkrieges wach. Für die Opfer der Grubenunglücke auf der Schachtanlage Centrum in den Jahren 1953 und 1954 wurde eine Sondergrabstätte angelegt.

Neue Bestattungsformen

(ab dem II. Quartal 2019)

Baumbestattung

Der vielfältige alte Baumbestand bildet in einigen Bereichen des Friedhofs kleine Haine.



Die Baumbestattung in Form einer Urnenbeisetzung ist in einem Reihengrab oder einem mehrstelligen Wahlgrab (bis zu 4 Urnen) möglich.



Sandsteinstelen mit jeweils 56 Namensplaketten erinnern an die Verstorbenen. Bei Familiengräbern mit bis zu vier Urnenstellen erfolgt die Namensnennung auf Sandsteinplatten.

Urnengarten

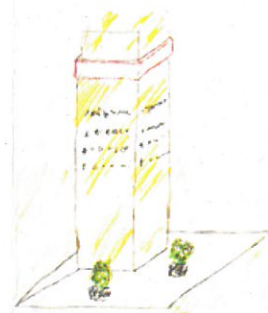
Urnenbeisetzung am Urnengarten

In der Mitte der Urnen wird eine Pflanzung aus Gehölzen, Stauden, Gräsern und Blumen sein. Vor den Urnen wird die Möglichkeit bestehen, Blumensträuße niederzulegen. Auf Feld XVI entsteht das Angebot der



Urnenbeisetzung an der Gemeinschaftsstele

Urnenbeisetzung an der Gemeinschaftsstele zu 4 Urnen



Die Stele wird aus Sandstein, welcher in Deutschland abgebaut und gefertigt wurde, hergestellt.

Die Gestaltung und Pflege
der neuen Bestattungsformen
wird von der
Friedhofsverwaltung
übernommen.
Die Nutzungsdauer
beträgt 25 Jahre.



***Auf unserem evangelischen
Friedhof hat jeder Mensch das
Recht auf eine würdevolle
Bestattung. Dazu gehört
auch die Nennung des
Namens, da er an einen
einzigartigen Menschen
erinnert. Anonyme
Bestattungen sind aus diesem
Grund nicht möglich.***

Kontakt Friedhofsverwaltung

Bei Fragen rund um den Friedhof
vereinbaren Sie einen Termin mit uns,
damit wir uns Zeit für Sie nehmen
können.

Telefon: (02327) 300 961

Telefax: (02327) 300 962

E-Mail:

Friedhofsverwaltung.Wattenscheid
@kk-ekvw.de

*Falls Sie uns nicht persönlich
erreichen, sprechen Sie uns bitte auf
den Anrufbeantworter.*

Unsere Anschrift:
Ev. Kirchengemeinde Wattenscheid
- Friedhofsverwaltung -
Westenfelder Str. 61
44866 Bochum

125 Jahre Evangelischer Friedhof Wattenscheid

